

# EVACUACIÓN CON MASCOTAS

Como actuar ante emergencias con mascotas

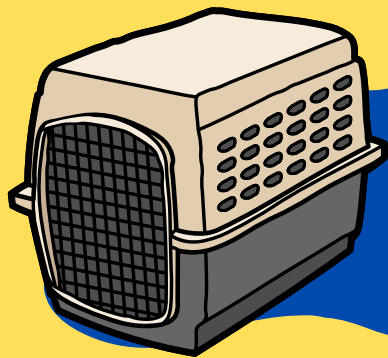


## DOCUMENTOS

Carnet veterinario, registro nacional de mascotas y prescripciones médicas.

## AGUA Y ALIMENTACIÓN

Agua embotellada y alimento altamente calórico para 48 hrs



## IMPLEMENTOS

Ten identificado el lugar donde tienes jaulas, bolsos, mochilas o canil. Recipientes para agua y comida.

Artículos de cobijo (mantas o juguetes), bolsa para deposiciones, correa o arnés.

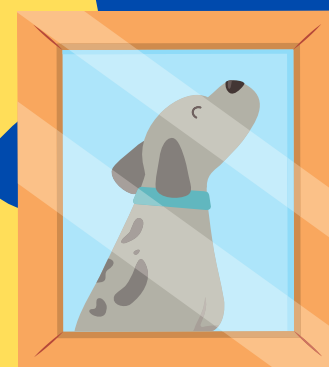


## PRIMEROS AUXILIOS

Cuenta con números de emergencia de tu veterinario, gasa, suero o fármacos de prescripción médica

## FOTOGRAFÍA

Contar con una imagen actualizada reconocible y/o que permita identificar algún rasgo característico de tu mascota



## IDENTIFICA Y REGISTRA

Registra a tu mascota con microchip y collar que indique claramente el nombre de la mascota y teléfono del propietario. inscribe a tu mascota en el "Registro nacional de mascotas o animales de compañía"



VERUM DUCIT

COLEGIO  
MANQUECURA

CIUDAD DE LOS VALLES

Health &  
Safety  
By Cognita Chile